

2020.05.21  
思迈特软件  
线上新品发布会

V9.5

传承·超越

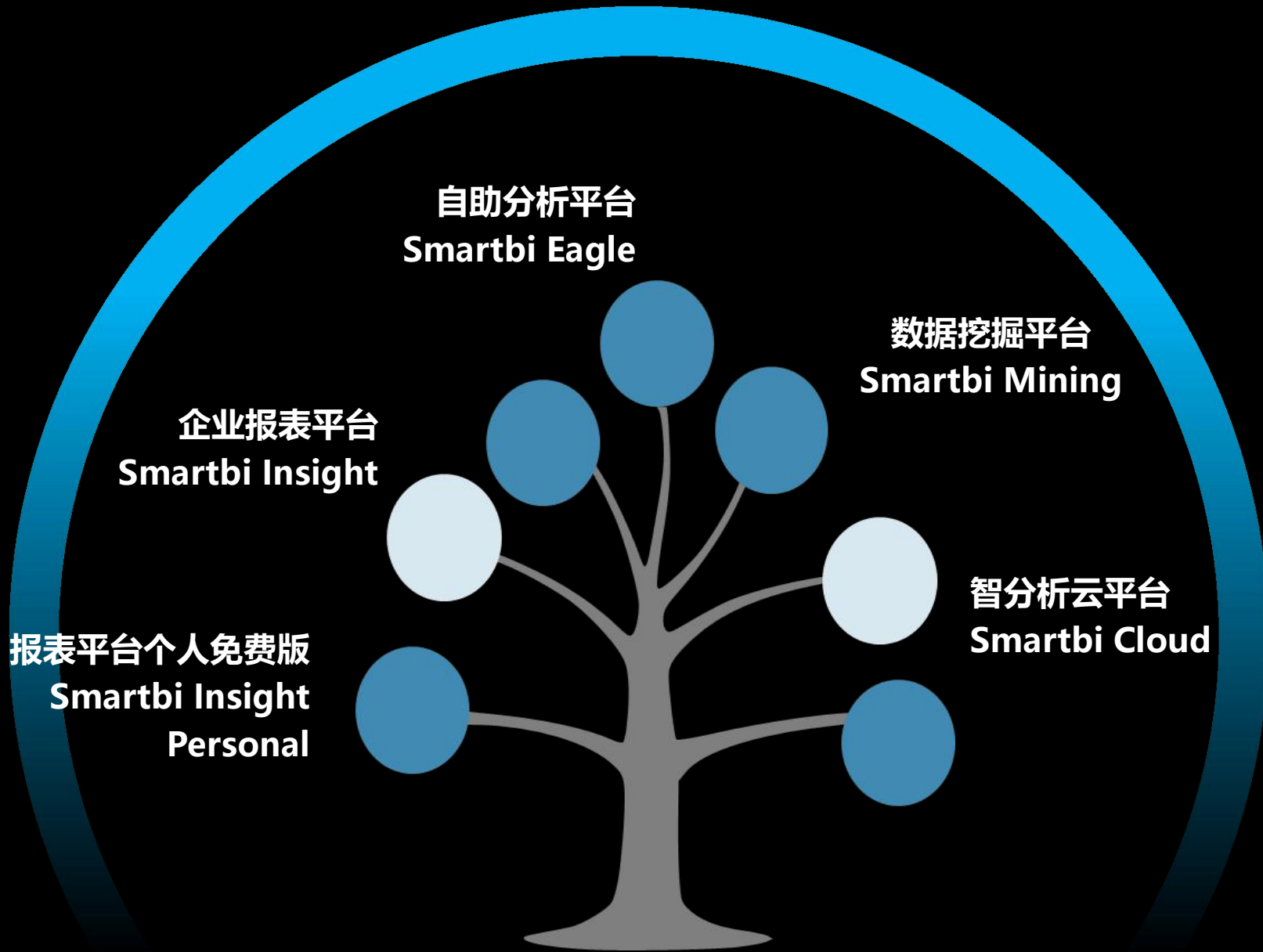
全新的Excel分析

更强大的自助仪表盘

更智能的数据挖掘

# 产品线升级







# 年度规划



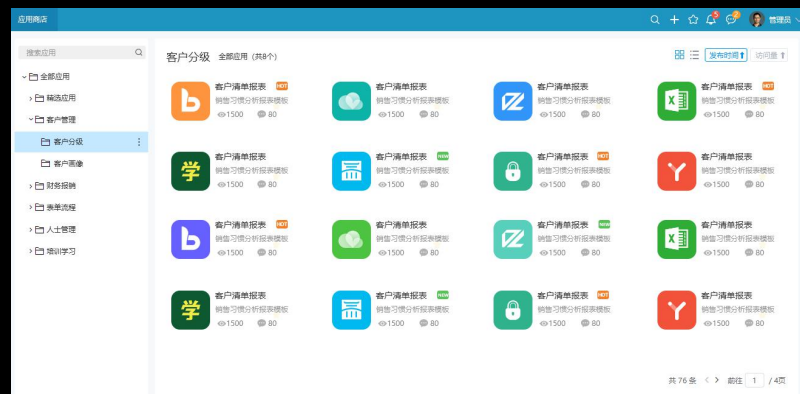
# V9.5



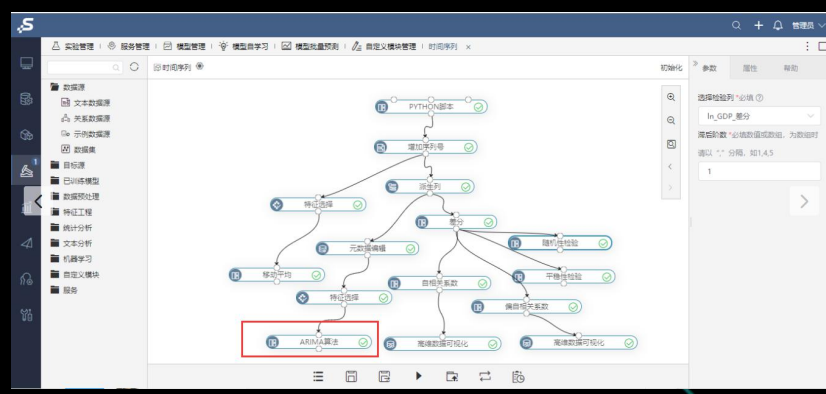
# V10



## 全新GIS地图组件



## 全新门户 与商店功能



## 时序预测

# NLP 进化

Smartbi 自然语言查询系统 test ▾

CSAC汽车销售分析 ▾

输入你想要查询的内容

查询耗时: 0ms

实时热点问句

- 各年份和季度奔驰、宝马、奥迪的销量和规模 **hot**
- 广东的合同额 **hot**
- 广东2019年销量最多的车系 **hot**
- 合同额
- 2017年本田销量前5的车型

查询结果  正确  错误

时间

- 季度
- 年份
- 月份

需求

- 热度
- 级别
- 车类
- 预算

产品

- 品牌
- 车企
- 车型
- 车系

企业

- 总部城市
- 总部省份

指标

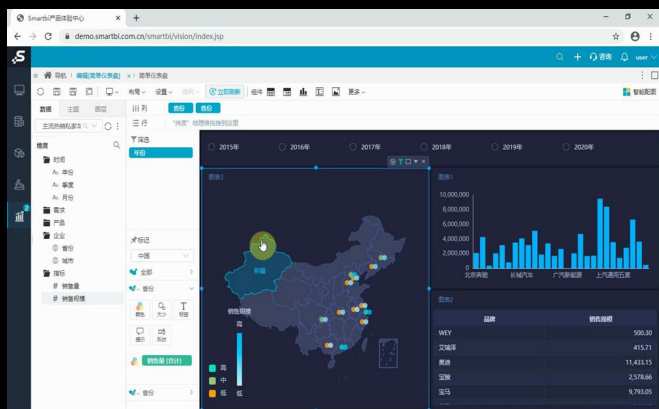
- 均价
- 规模

# Smartbi V9.5

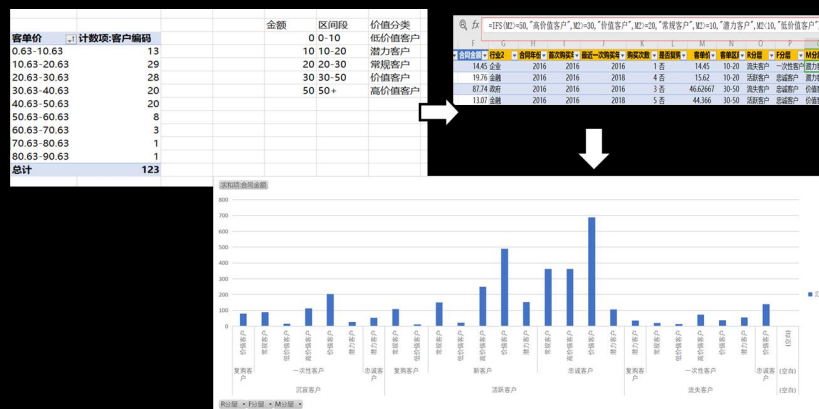


# 功能

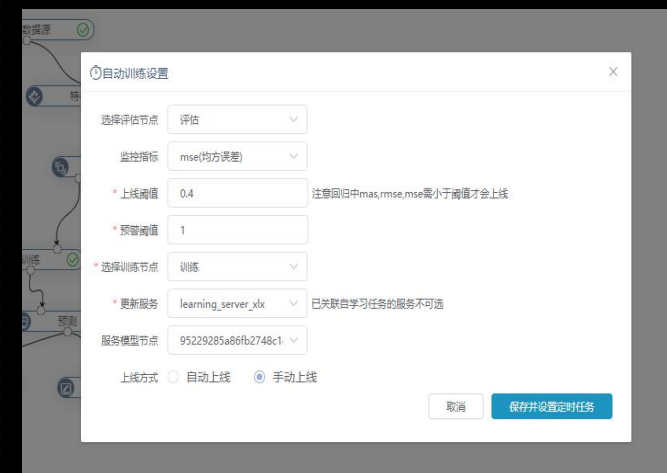
## 自助仪表盘改进



## 全新EXCEL分析



## 自动化挖掘





# 更强大的自助仪表盘

## 一路前行，让数据更有价值

**V8**

新增自助仪表盘



**V8.5**

新增多种图形、主题



**V9**

自由布局，组件复用，  
定时刷新



**V9.5**

地图增强      URL联动  
支持导出

# 所见即所得的自助仪表盘

## 所见即所得的自助仪表盘

### 多元化

丰富的交互控件和图表组件  
为业务人员量身定做，一屏  
完成可视化，界面清新脱俗，  
10分钟掌握！

### 来源丰富

支持业务主题和自助数据集

### 直观

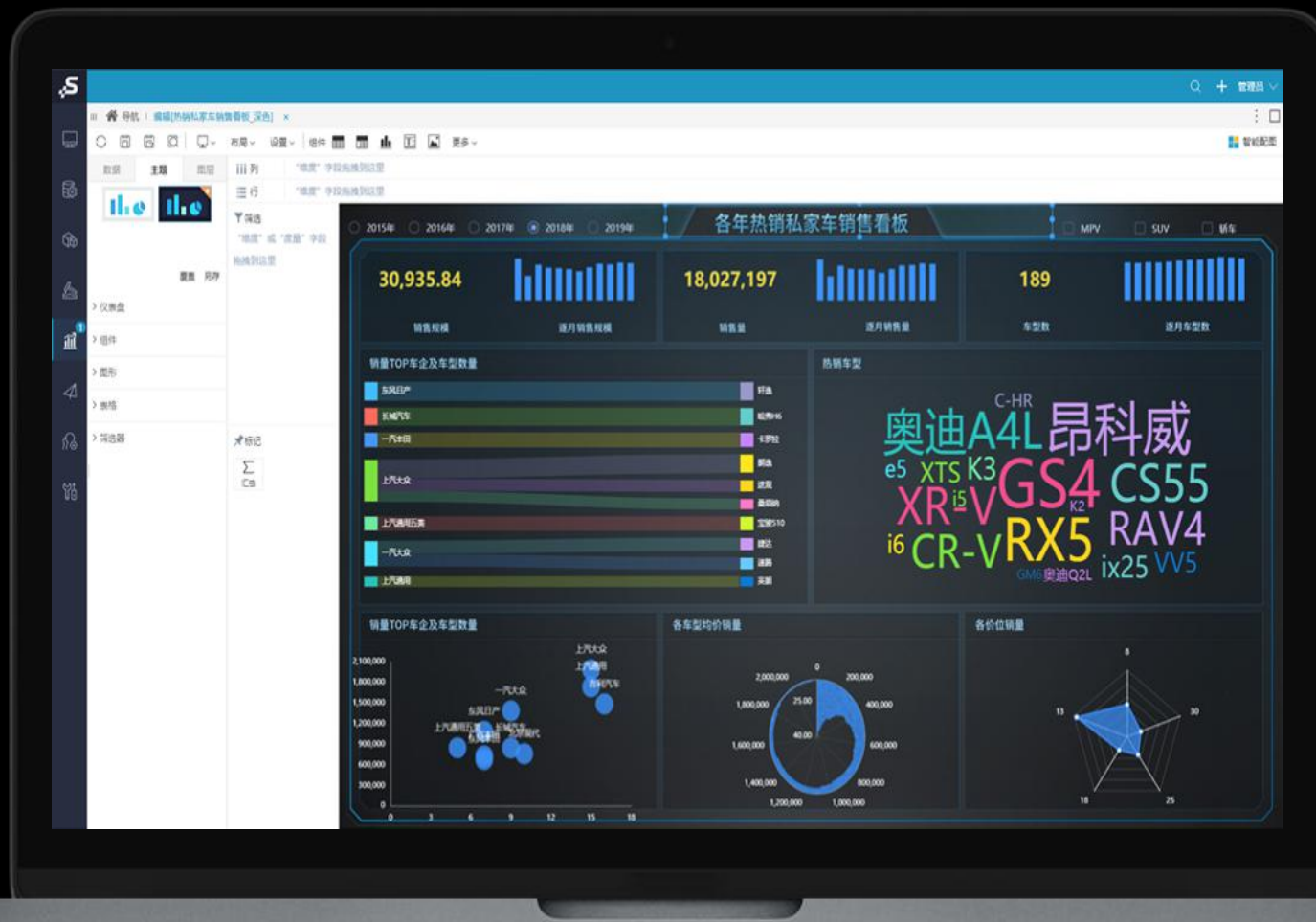
编辑过程所见即所得

### 智能

智能图形推荐

### 便捷

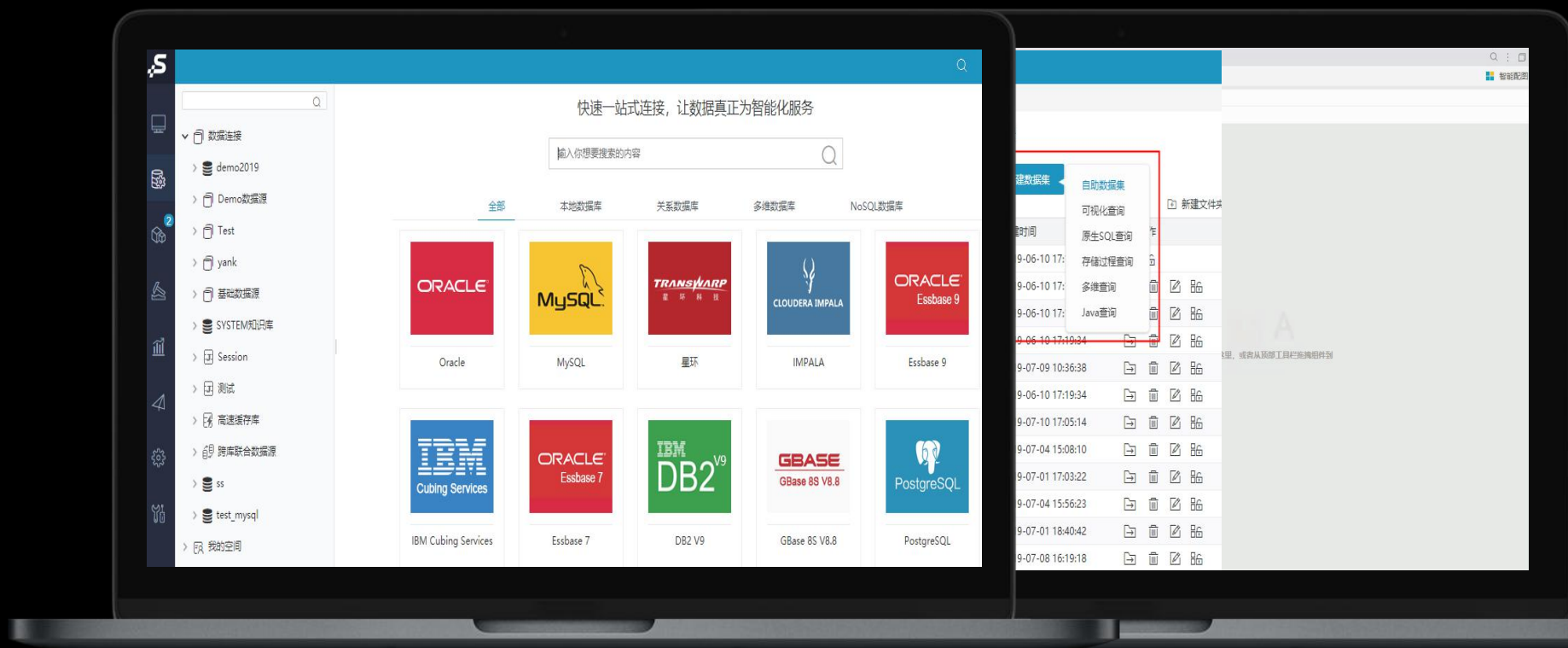
双布局设计，跨屏发  
布到APP



# 高效制作：所见即所得仪表盘、智能推荐图形

## 创建数据集

多层次结构、自由组合分类  
自定义表关系和筛选条件  
数据抽取、高速存储





# 地图可视化神器

自由切换热力、染色、散点地图

- 基础功能
- 散点图、大数据散点图、热力图
- 颜色分段及自定义显示
- 支持经纬度、多标记组合
- 散点大小形状的调整
- 散点地图，点之间的位置自动进行偏移。



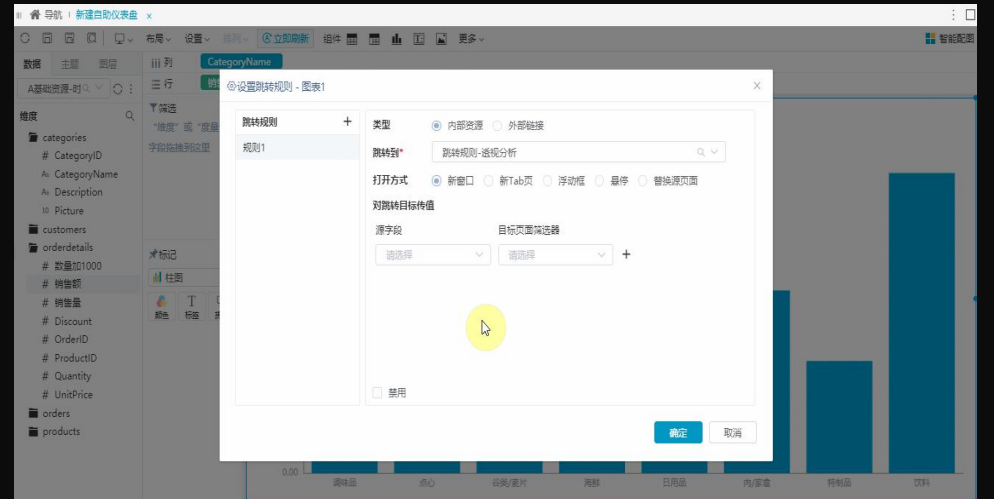
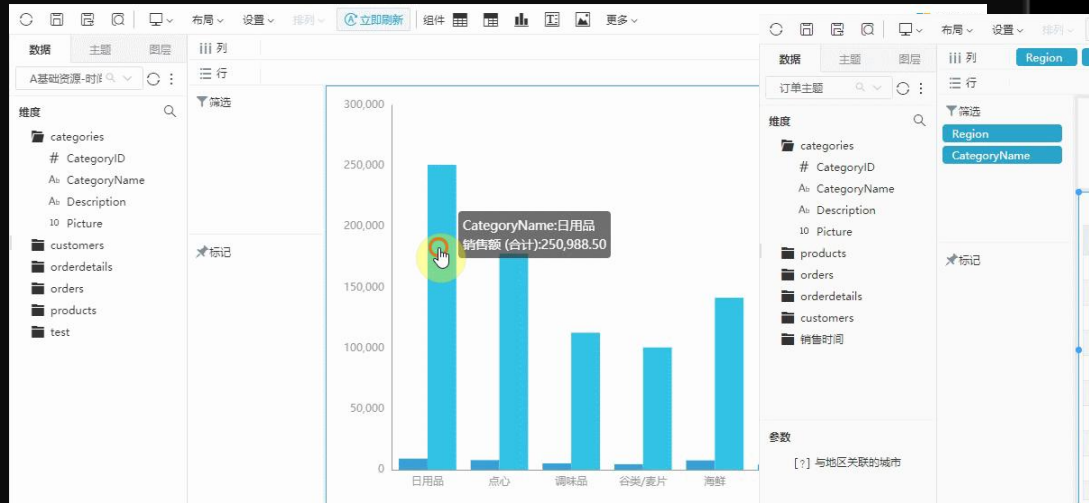
## URL链接支持内外部资源互动

# URL链接支持内外部资源互动

在内部资源之间参数联动

通过跳转规则传递参数

在TAB页中下钻到内部资源



# 支持一键导出 (png\pdf)

可视化汇报, 形式更多元





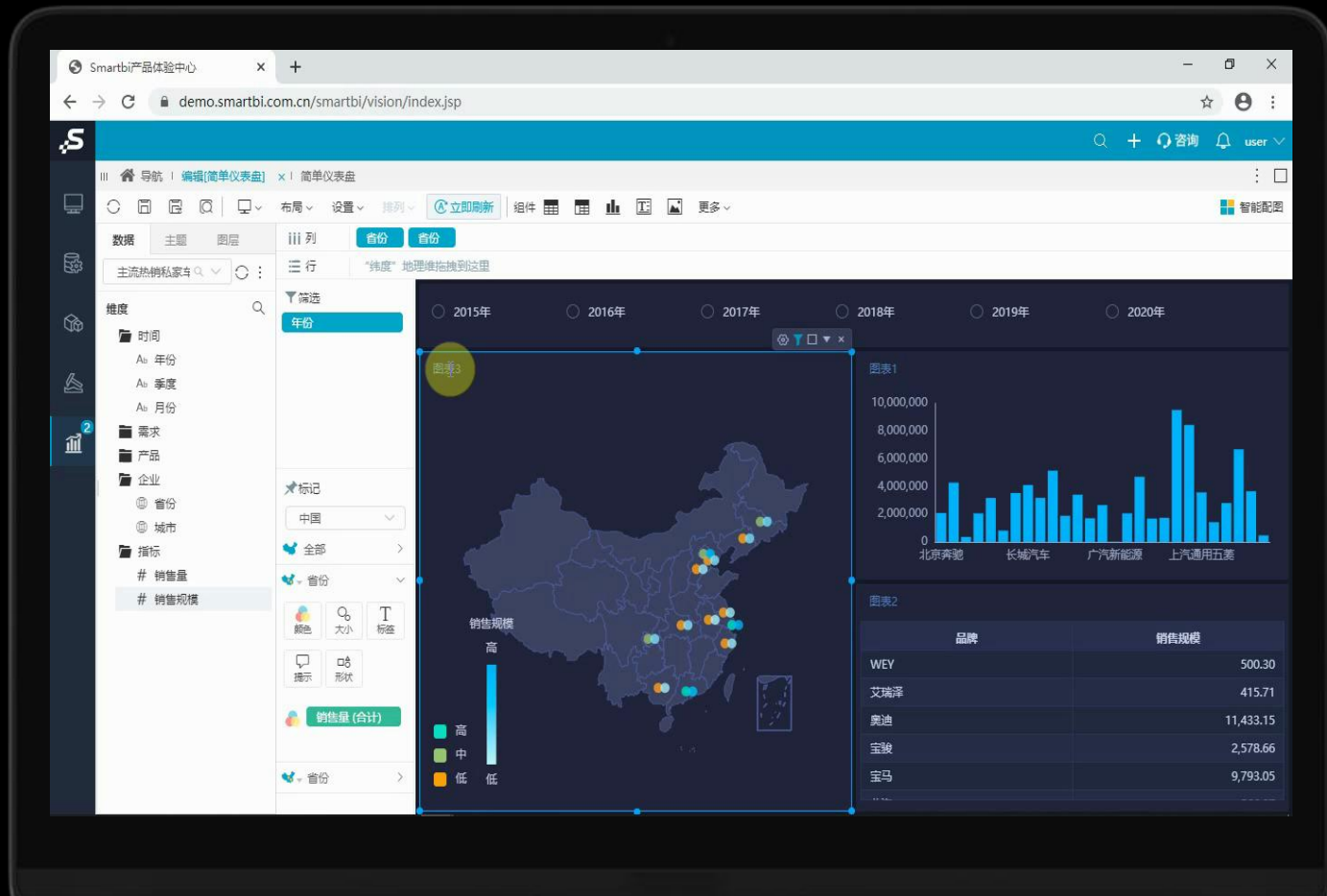
# 支持一键导出 (excel)

可视化汇报, 形式更多元



## 自助仪表盘小优化

- 支持修改组件标题。
- 修改组件设置、颜色设置等配置项的弹出窗口，默认点击窗口之外的空白处不关闭窗口。
- 数据区/主题区/图层区、筛选区、标记区支持面板收起与展开。
- 跑马灯新增“轮播时间”设置项，可设置跑马灯的轮播时间。



# Excel 分析

让业务人员成为数据分析师

# 业务用户自助分析的场景

但BI系统没有我要的报表，需要自己做报表



但报表、图形的展现方式需要改变

但需要连接源系统的数据库做报表



# 自助分析举例

BI系统提供的报表

销售业绩统计表			
姓名	2016	2017	2018
何健		50	123
李诚		96	133
李基		43	221
马腾		39	55
马云			46
秦林	61	103	76
王卫	56	65	160
许印			56
杨妍		110	100
张东	16	136	492
张鸣			72
合计	133	642	1534

一样的数据，  
不同的展现。



我要的报表

销售业绩统计表			
姓名	入职首年	入职次年	入职第三年
秦林	61	103	76
王卫	56	65	160
张东	16	136	492
马腾	39	55	
杨妍	110	100	
何健	50	123	
李诚	96	133	
李基	43	221	
马云	46		
许印	56		
张鸣	72		
合计	645	936	728

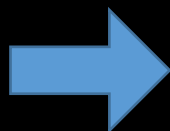
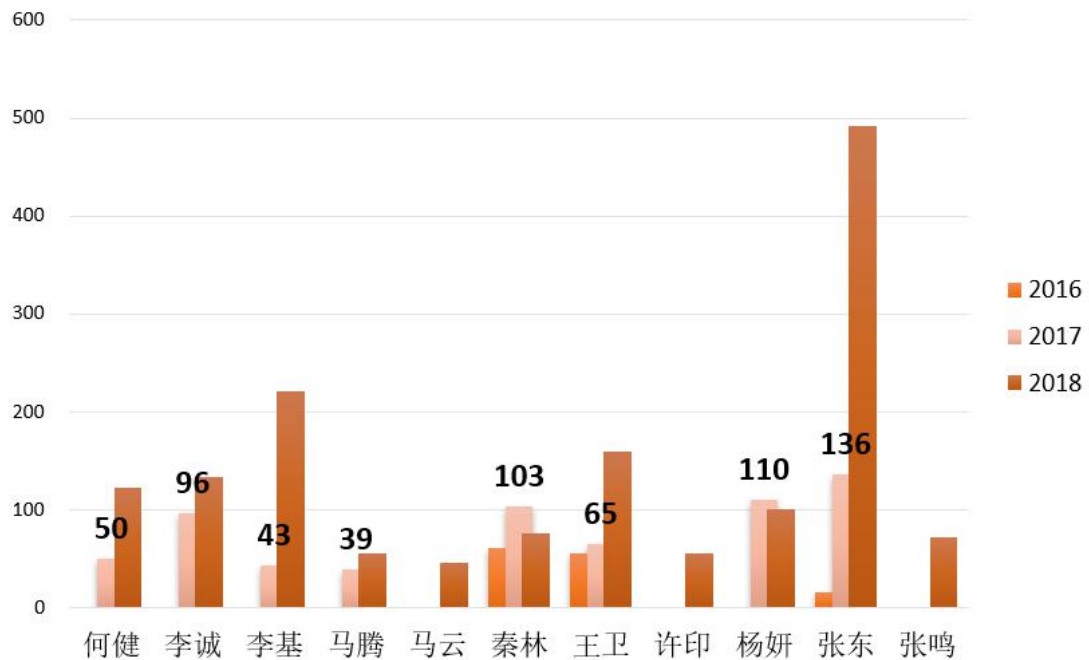
# 自助分析举例

一样的数据，不同的展现。

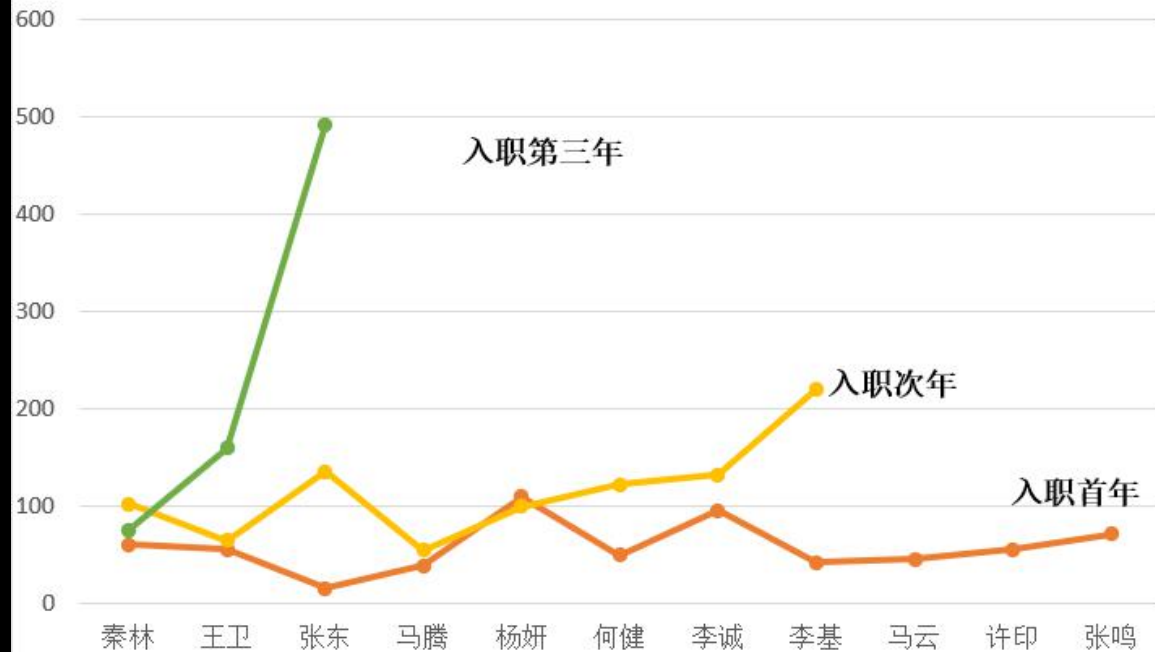
BI系统提供的图形

我要的图形

### 销售业绩数据



### 入职司龄与销售额



# 业务用户自助分析的痛点

IT技能画像：不会SQL，会Excel，有分析思路

## BI软件的痛点

低频使用、学习门槛  
高数据格式、易用性

## Excel的痛点

导出数据（数据库能力弱）  
性能慢、不安全分发

## 共性问题

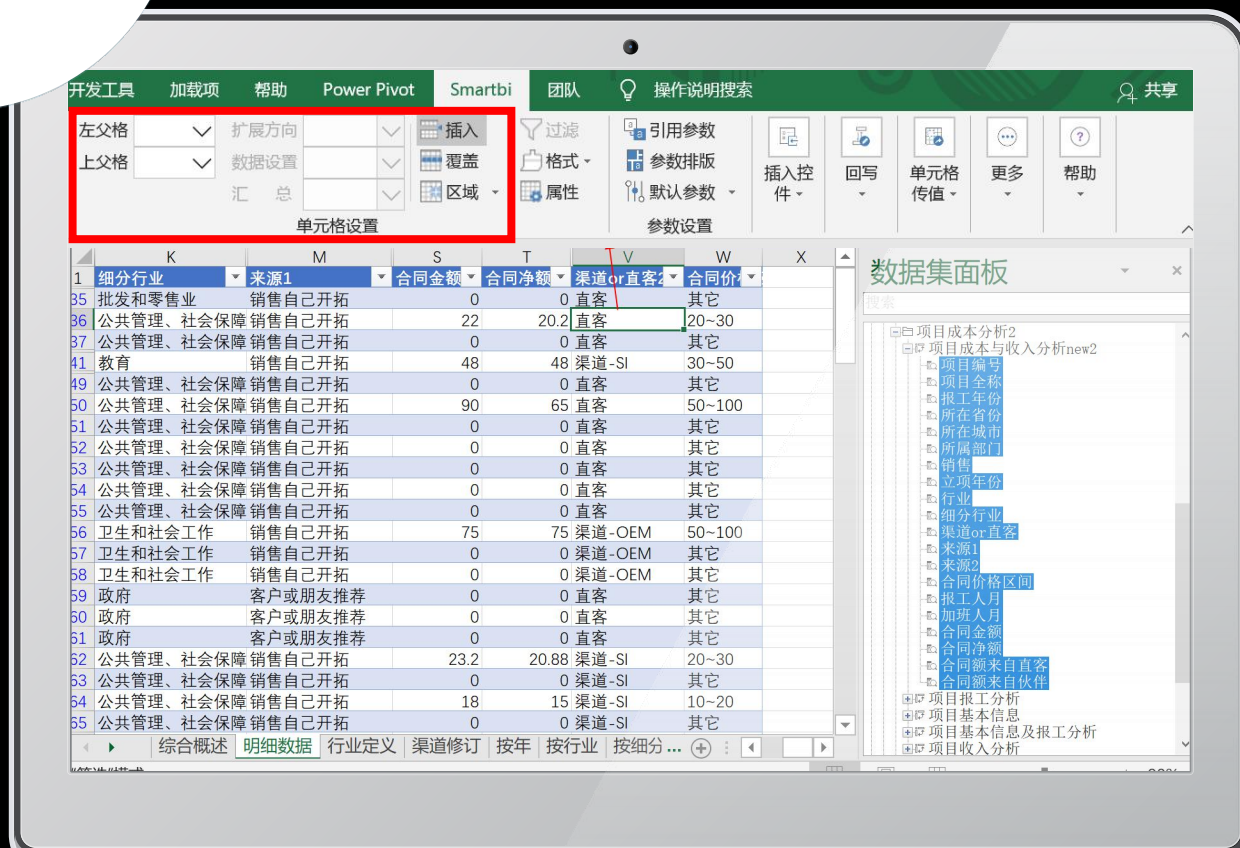
复杂的权限规则，按产品线、区域、客户、品牌组合数据权限

专业性太强

业务人员无法学习

# BI痛点举例

只有专业技术人员（报表开发人员）才能理解“左父格、右父格单元格扩展、数据集”等术语。业务人员无法学习



# Excel分析 = Excel插件 + Smartbi数据服务

延续Excel的优点，解决Excel的缺点，融入BI软件的强大能力

真正做到赋能企业一线业务用户，让人人都是自助分析师，促进企业的全民数字化运营。

超越传承，数随心动

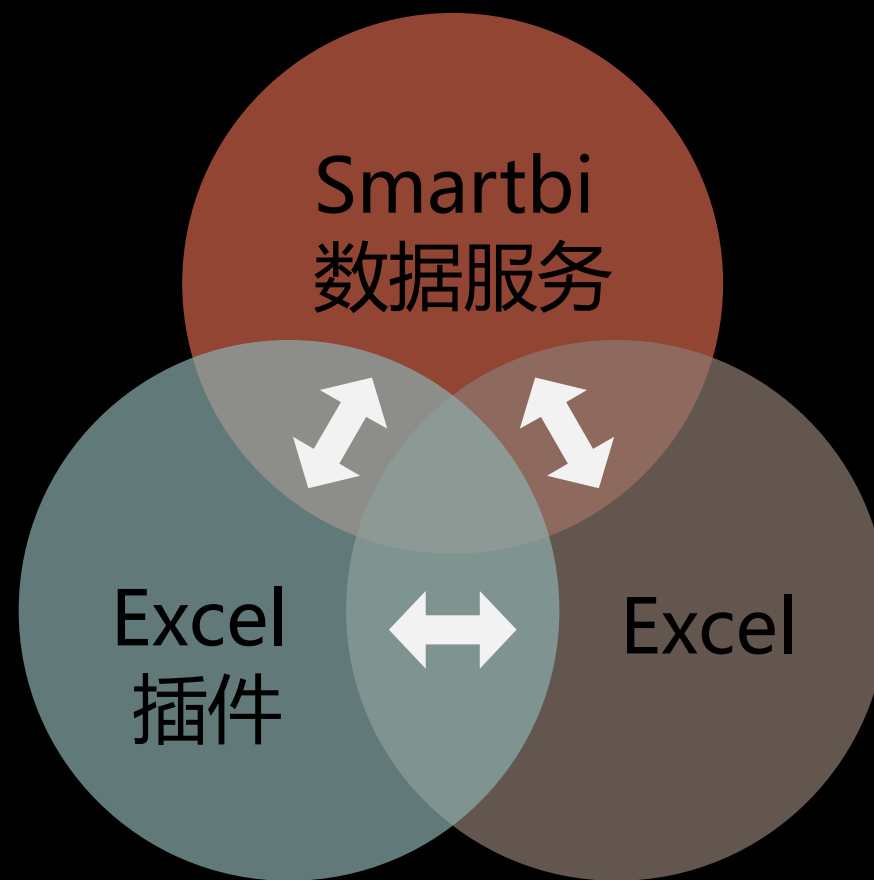
**V9**

分组报表、清单报表



**V9.5**

Excel分析



# Excel分析插件

- Excel分析的功能大量简化，仅保留了“打开、预览、发布、刷新、清空”等按钮。去掉了左父格、右父格、报表宏等按钮。





# 功能特色：告别导数工作，数据准备自己搞定

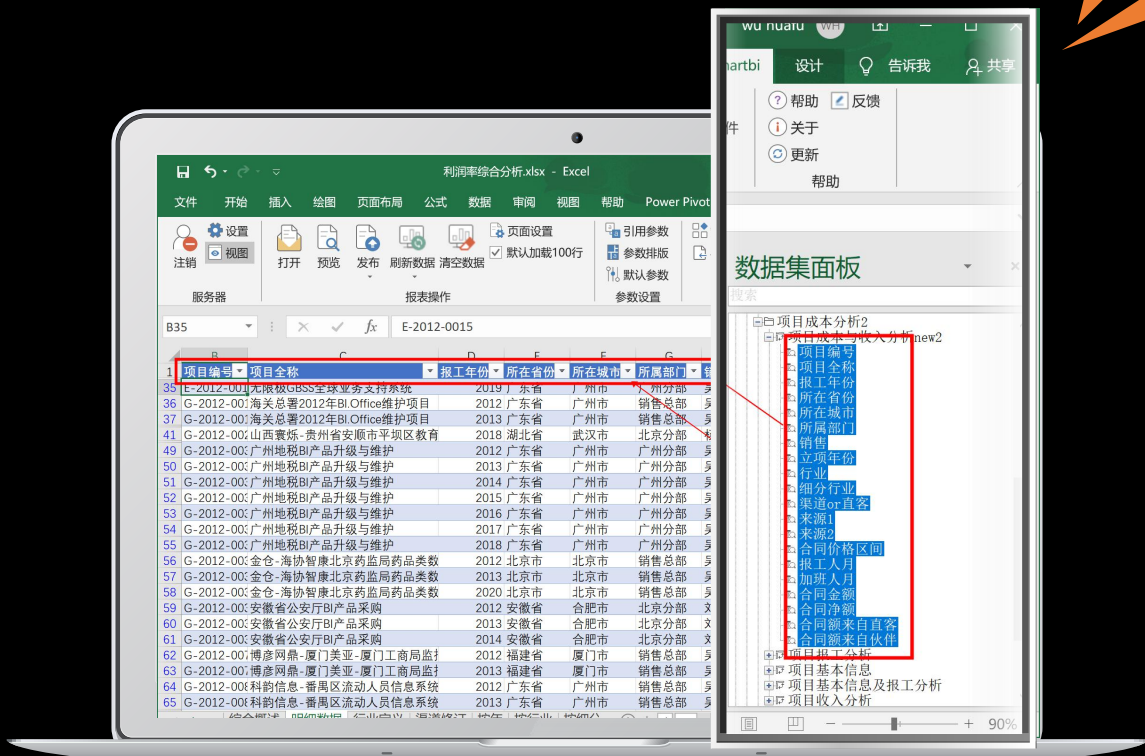
拖拽所需数据

## Excel分析解决方案

1. IT人员：连接数据源；配置权限；
2. 业务用户：基于业务主题，或者大宽表，数据准备；
3. 业务用户：在Excel直接拖拽字段，刷新数据；

## 背景

1. 从ERP/CRM/OA/BI等系统导出数据，拷贝到Excel中。
2. 重复劳动，耗时耗力。



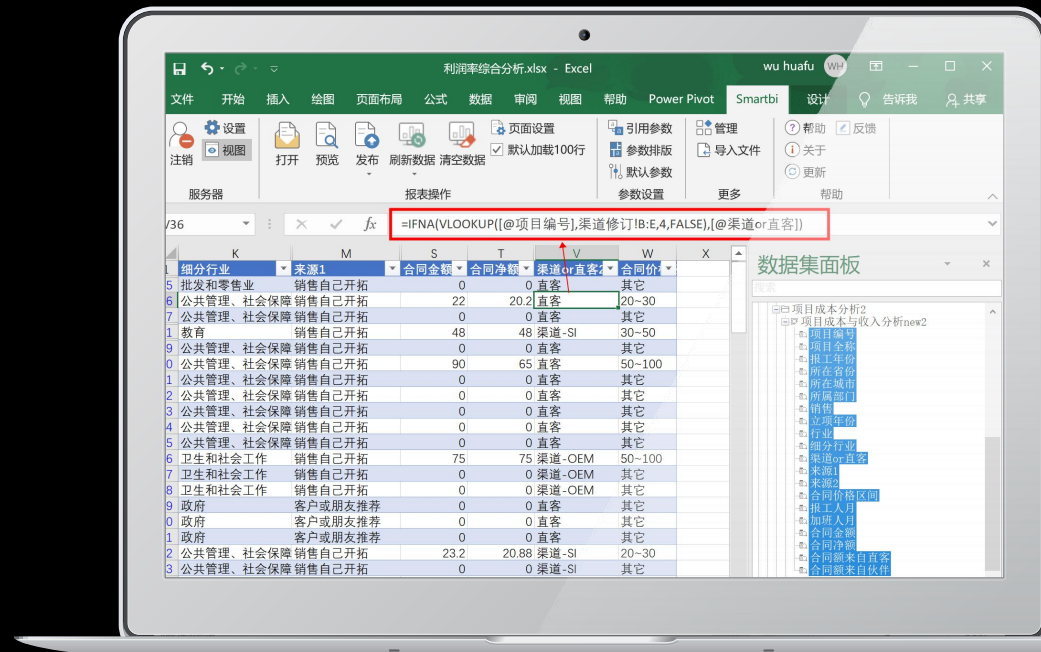
# 功能特色：线上线下数据混合

## Excel分析解决方案

1. 通过Smartbi数据服务+Excel插件，将数据集导入到Excel;
2. 通过公式（如vlookup），将线上线下数据联合到一起;

## 背景

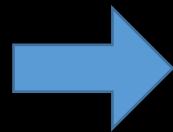
1. 销售明细数据从在线数据库中获取，但客户标签存储在本地Excel文件中，尚未标准化，按需应变。
2. 通过对线上线下数据做联合分析，以便对不同标签的客户有不同的促销手段。



# 功能特色：按需数据治理

## 背景

1. 不做分析，发现不了数据完整性问题、数据质量问题；
2. 需求驱动的数据治理（完整性、质量）



## Excel分析解决方案

1. 在Excel中直接修正错误数据，不用等待业务系统改进；
2. 需求驱动数据中台完整性的演进；

# 功能特色：重用业务分析模板



## 背景

1. 业务人员手上有大量基于Excel的分析模板，希望重用
2. 计算加工逻辑复杂，别的分析工具根本做不到

## Excel分析解决方案

1. 模板和数据分离
2. 重用模板，动态更新数据
3. 通过web链接，安全共享

	T	U	V	W	X	Y	Z	AA	AB	AC	AD
1	购买频率	最终客户编码	客单价	客单区间	2019合同	R分层	F分层	M分层	销售年销	客户数	新增标志
2		1 CFNR100019		6 5-10万		0 流失客户	一次性客户	低价值客户	80		1
3		1 CFNR100008		20 20-35万		0 流失客户	一次性客户	常规客户	492		1
4		5 CFNR100011	7.96	5-10万		0 流失客户	图表区	低价值客户	492		1
5		5 CFNR100011				流失客户	忠诚客户	高价值客户	289		1
6		5 CFNR100011				流失客户	忠诚客户	高价值客户	234		1
7		5 CFNR100011				流失客户	忠诚客户	高价值客户	50		1
8		5 CFNR100011				流失客户	忠诚客户	高价值客户	8		1

Formula bar:  $=SUMPRODUCT((O\$2:O2997=O2)*(B\$2:B2997=B2)*(Q\$2:Q2997))$

# 功能特色：超大数据量处理



## Excel分析解决方案

1. 数据准备：通过透视分析 + SmartbiMPP 将数据初步汇总，1 亿行→30万行
2. 报表计算：支持在个人Excel端运算，也支持在服务器（集群）运算
3. 定时报表：后端自动刷数出报表，导出成不含公式的Excel文件

## 背景

1. 数据量太大：底层宽表超过1亿，没法加载到Excel中分析
2. PC端计算慢：Excel文件计算公式复杂，前端Excel打开都要20分钟

||| 导航 | 脱敏敏感字段 x

规则名称: \* 脱敏敏感字段

规则别名: 脱敏敏感字段

脱敏字段: 科目编号\_科目编码,科目方向,科目类型,科目名称,一级科目 请选择...

脱敏算法: \* 掩码

算法参数: 保留前 1 个和后 1 个, 其它字符替换为: \*

应用范围: 范围定义: <定义该规则权限适用于或不适用于哪些组、角色、用户>

用户组:

角色:

用户: 管理员,demo,smartbiU8,U8

适用于此范围  不适用于此范围

## 功能特色：全面的权限管控

### 背景

1. 需要控制数据表、字段、数据行权限
2. 复杂的权限规则：按产品线、区域、客户、品牌组合数据权限
3. 各大区主管做二次权限分发

||| 导航 | 设置数据权限[saasbi] x

saasbi

dbo

tn

tn

v\_j

设置数据权限

适用于 demo  简单设置  高级设置

可选列	条件	类型	值	
f_cnfullname	等于	用户属性	用户ID	-
f_projectProvince	等于	字段值	广东省	- +

### Excel分析解决方案

1. 细粒度的权限控制，精确控制每一个用户的数据权限。
2. 支持分级管理员对组织用户二次授权
3. 数据脱敏规则，敏感信息不泄露。





全球前三

消费电子行业

上万

用户规模

EXCEL  
分析

## 典型案例案例介绍

市场竞争激烈，产品节奏快，一线队伍要快速决策。销售部门人员需要自助数据分析。

目前项目已经上线，用户规模上千，并发上百人。海外公司也在使用。

# Smartbi mining

一路前行，让数据更有价值

# 用户痛点

## 门槛高

数据挖掘建模门槛高

## 周期长

模型开发周期长

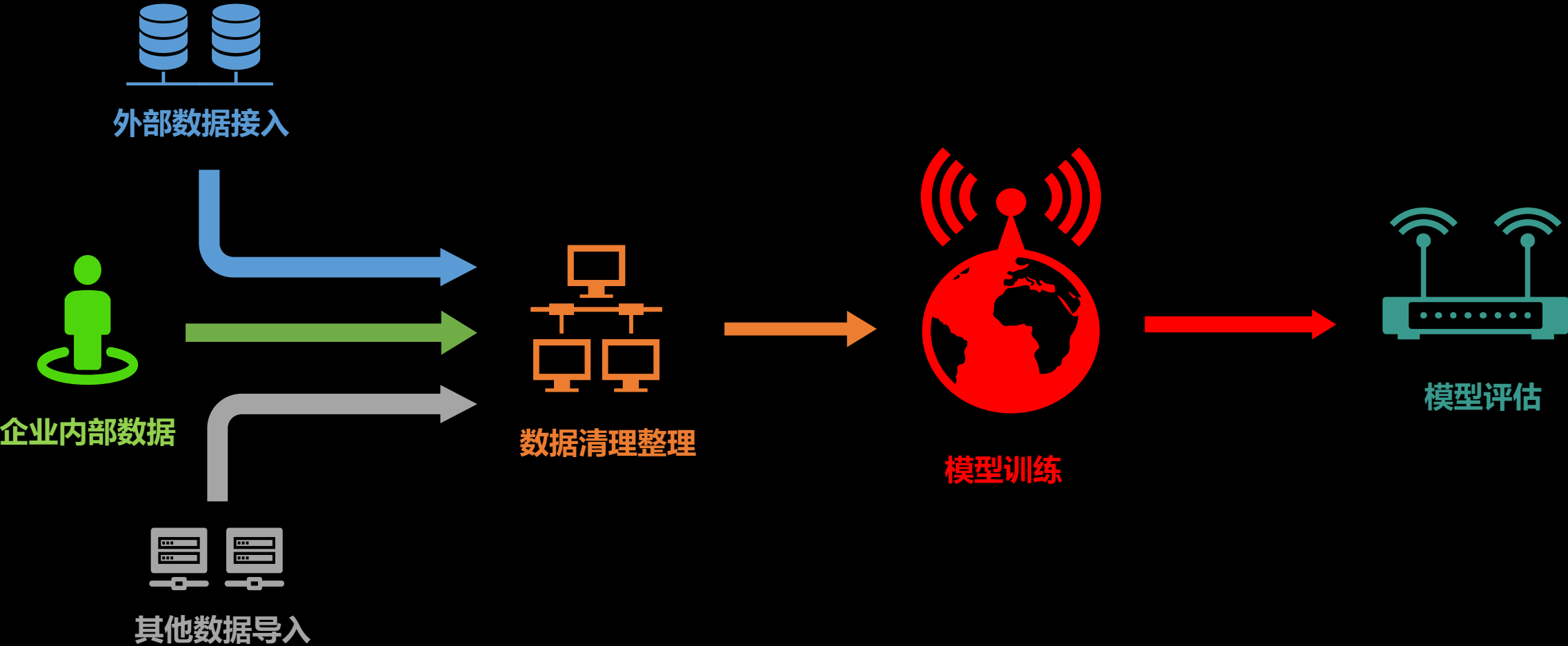
## 效率低

数据量大，运行效率低

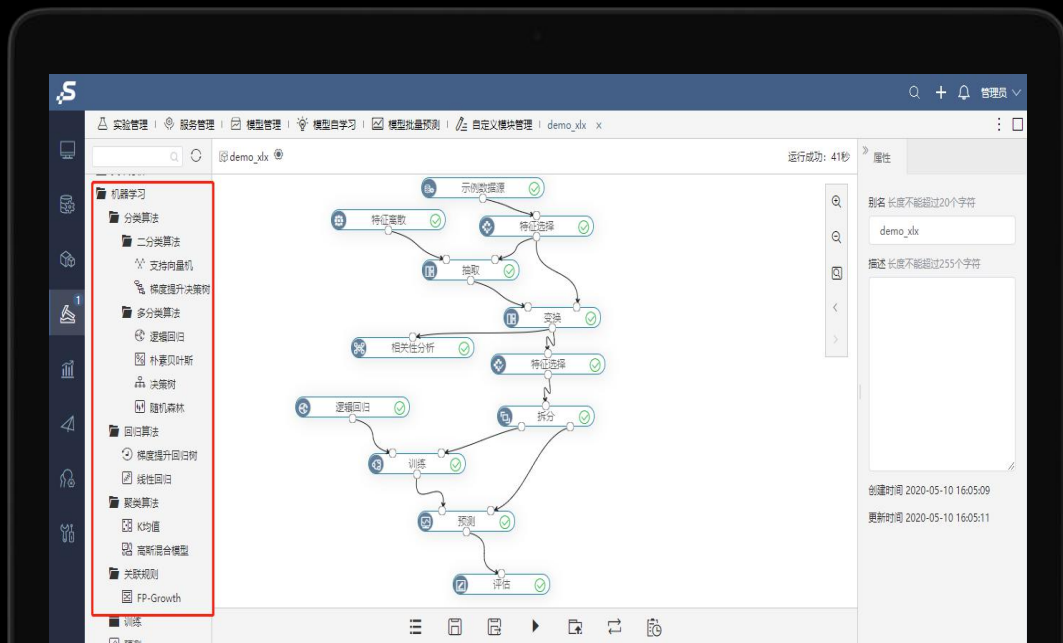
## 质量差

数据质量差、结构复杂

# Smartbi mining 大数据挖掘全流程



# 内置大量的统计算法



- 解决大数据难以智能化瓶颈
- 随机抽样
- 特征选择
- 缺失值填补
- 全表统计

# 内置大量的机器学习算法

## 回归算法

线性回归  
梯度提升树

## 分类算法

支持向素贝叶斯、  
决策树、随机森林

## 聚类算法

K均值聚类  
高斯混合聚类

## 关联规则

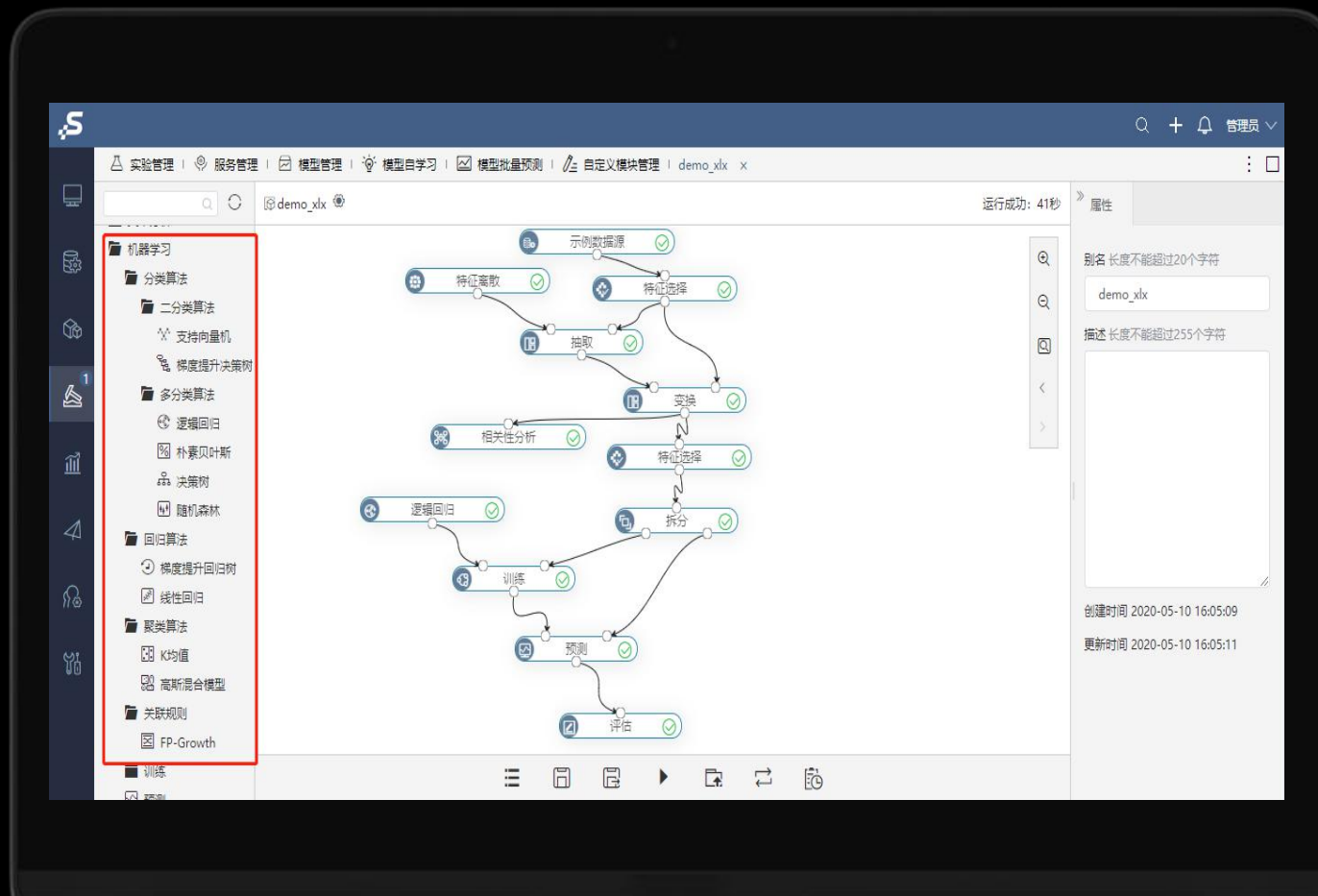
FP-Growth

## 时序算法

ARIMA  
移动平均等

## 文本分析

TF-IDF、词频统计等





# Smartibi mining 能帮助企业解决的问题



精准营销



信用风控



客户留存

**我们提供**

**解决方案**

**算法培训**

**产品操作培训**

# Smartbi mining 产品发布

**3项**

重大功能发布

**4项**

一般功能发布

**2项**

重要功能升级

# 三项重要功能发布

## 模型自学习

模型自动迭代、优化  
模型监控预警

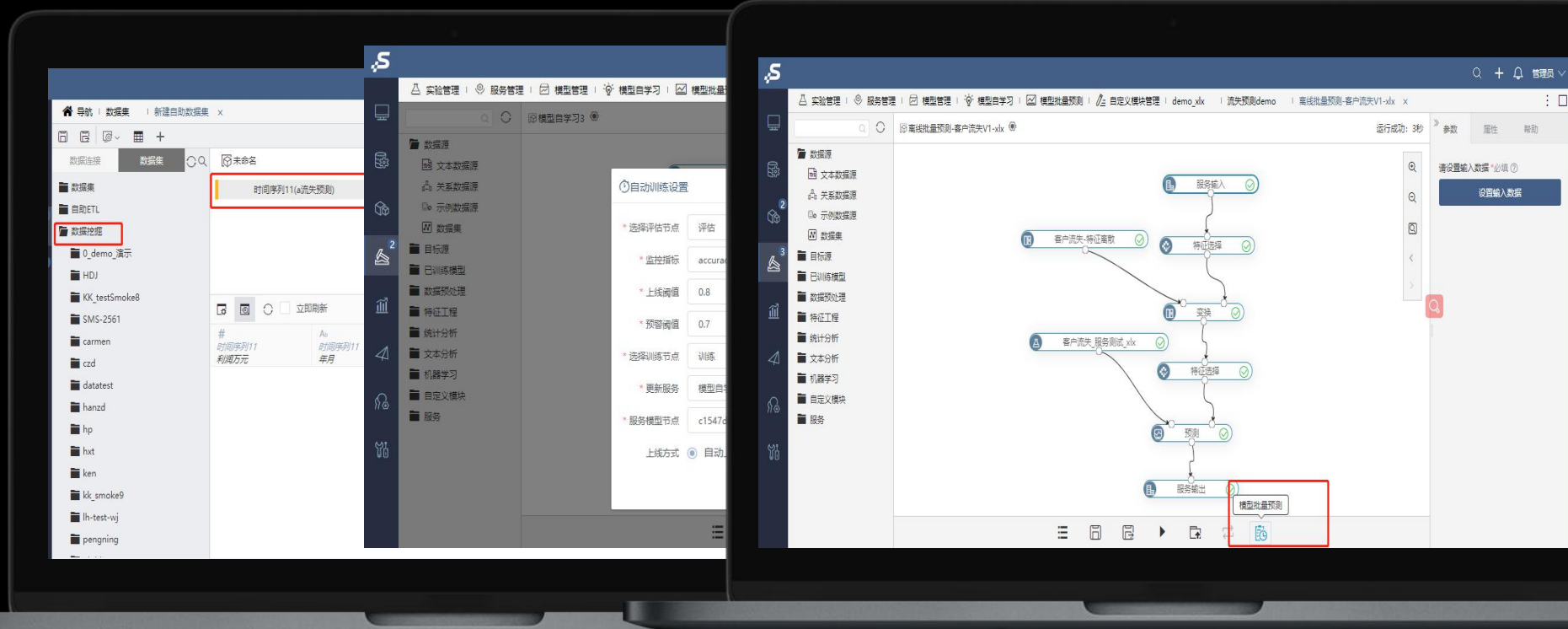
## 模型批量预测

定时进行大规模数据预测

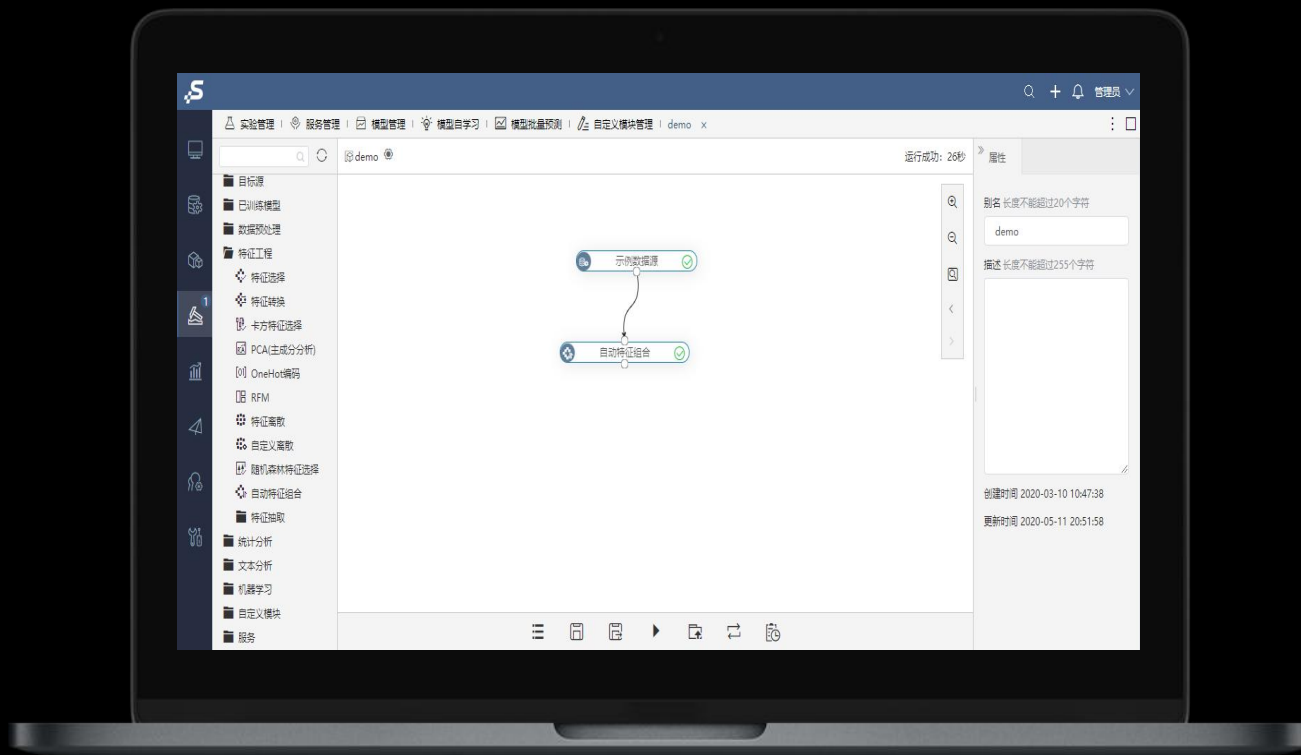
## 无缝对接

Smartbi mining挖掘结  
果和Smartbi展示功能

无缝对接



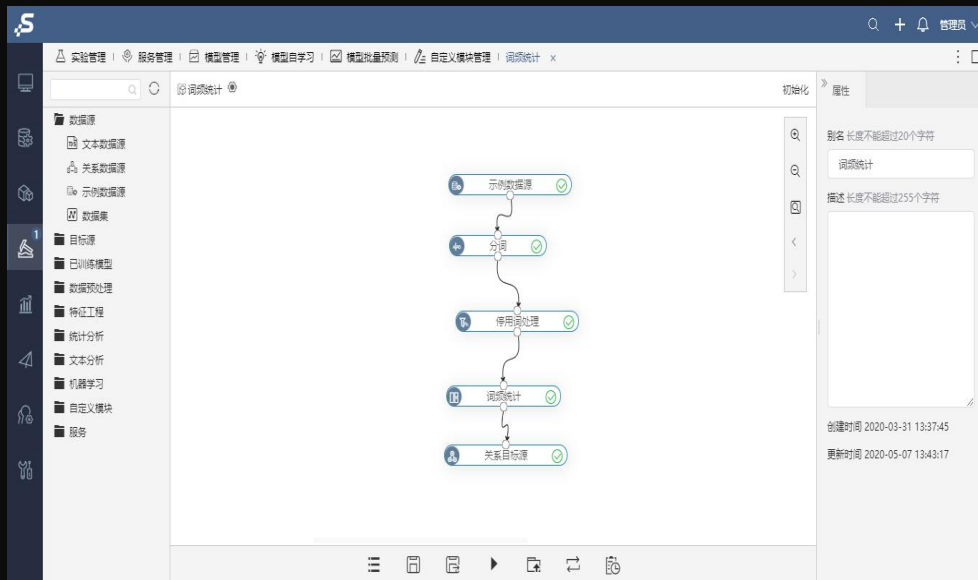
# 四项一般功能发布



## 自动特征组合

通过算法实现特征扩充

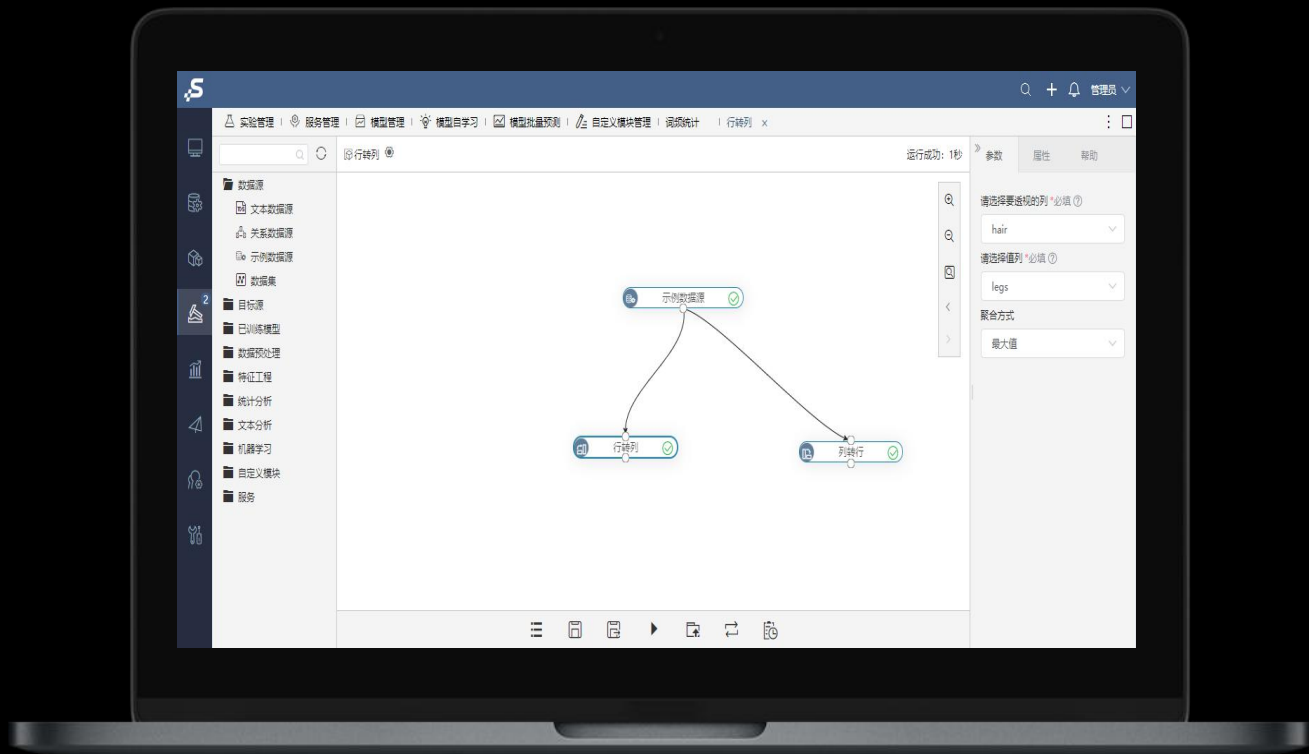
提高模型效果



## 词频统计

提取文本数据中频率做多的词  
词云图清晰展示文本主要内容



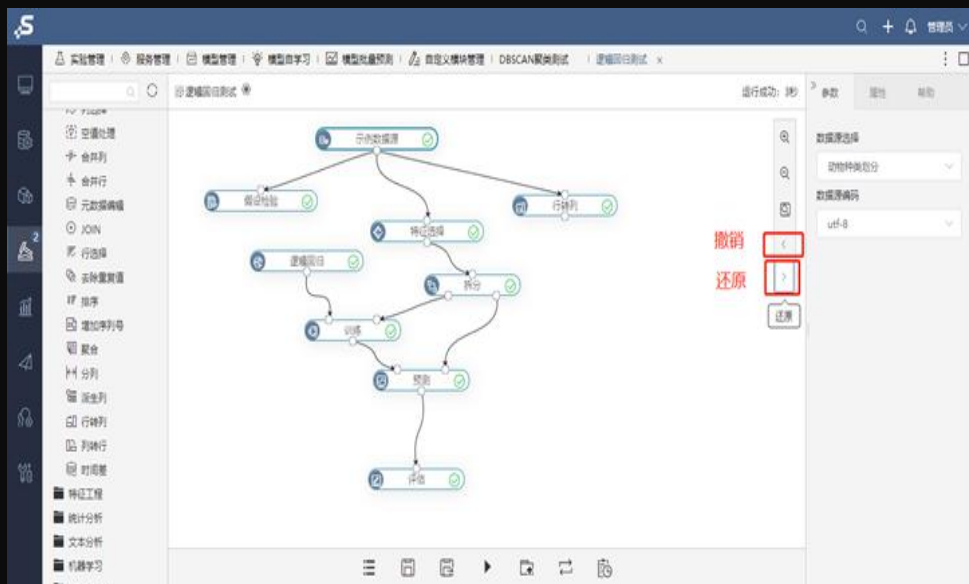


## 行列转换

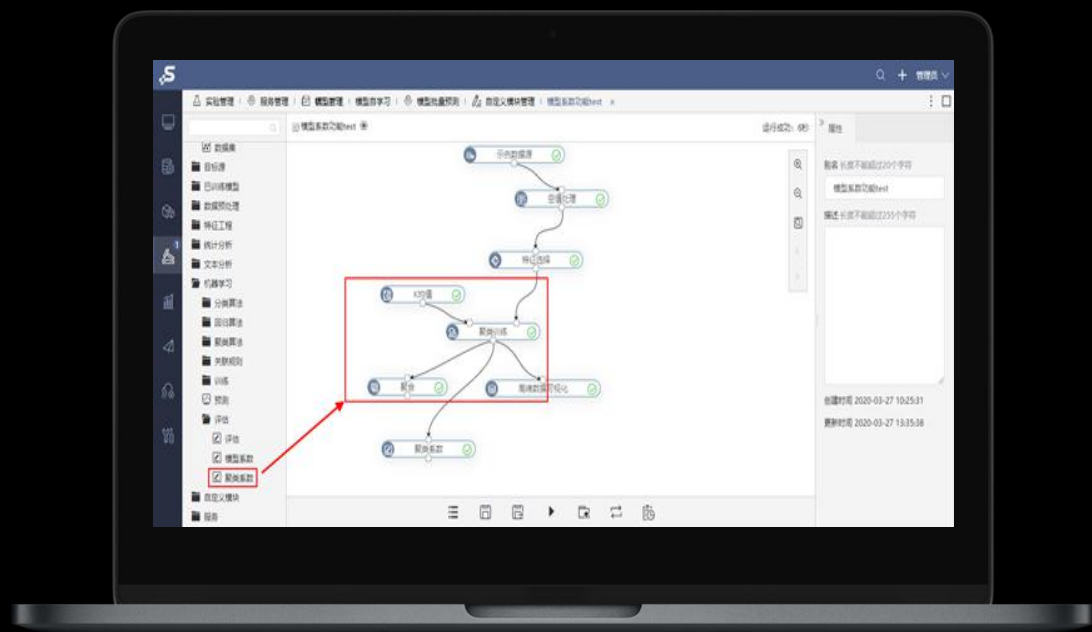
数据处理层：行转列，列转行

## 编辑页面的还原和撤销

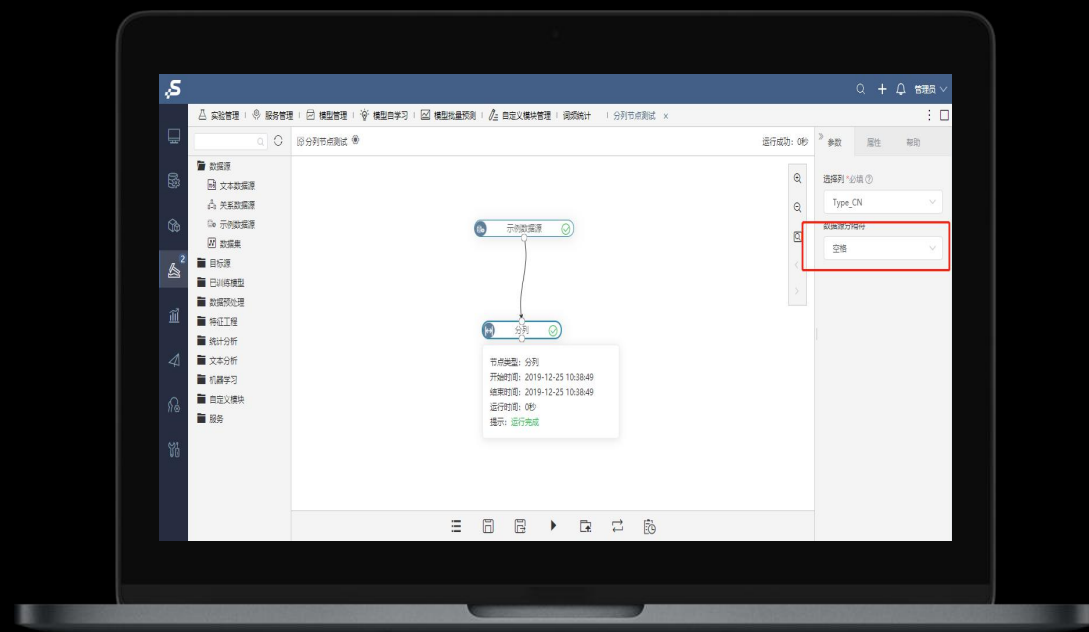
让Smartbi mining操作更加便捷、人性化



## 二项重要功能升级



聚类模型系数



分列节点增加自定义分隔符

谢谢观看！